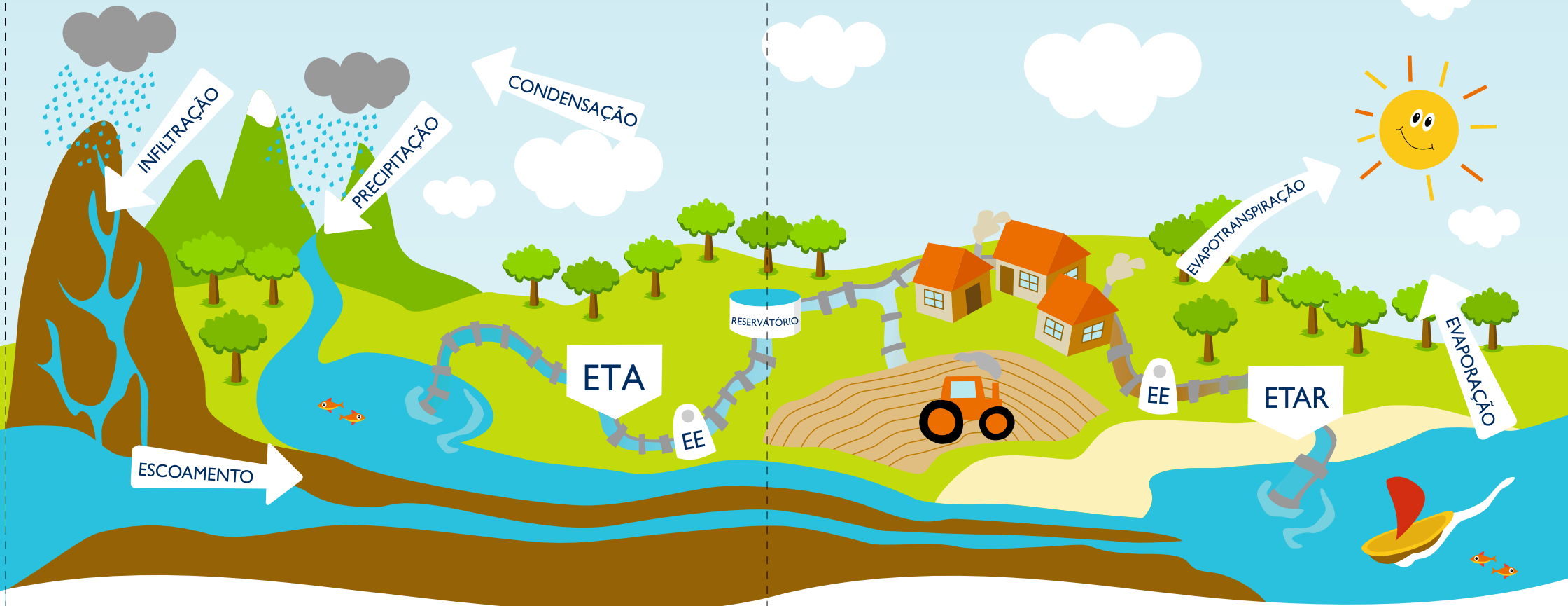


# A ÁGUA É UM MUNDO FANTÁSTICO



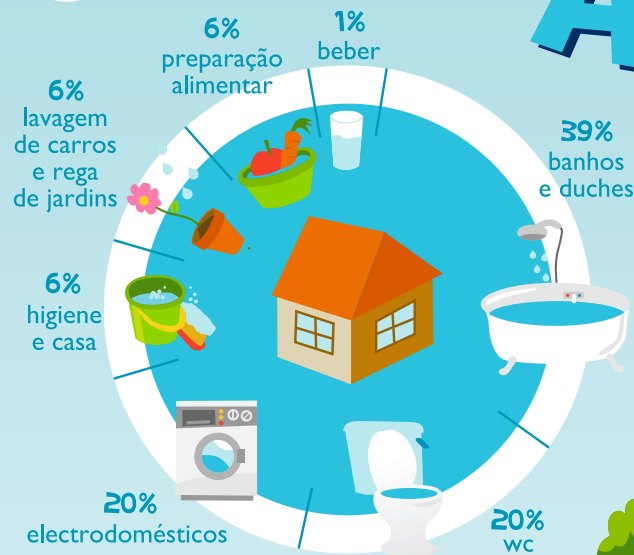
## O CICLO NATURAL E URBANO DA ÁGUA

Para que a água chegue às nossas casas, todos os dias, é preciso que seja renovada e que circule pela Natureza. É preciso que se formem nuvens, que chova, que os rios corram até ao mar e que as ondas rebentem na areia. Mas é igualmente importante que a água esteja bem limpa, para poupar energia e facilitar os processos de tratamento.

Todos os dias são captados milhares de litros de água nos rios, lagos e albufeiras. Essa água é encaminhada para **Estações de Tratamento de Água** e depois de limpa vai para os reservatórios, pronta para ser utilizada por todos, quer seja em casa, nas fábricas, na agricultura ou em qualquer outro fim.

Antes de ser devolvida ao seu meio natural, a água volta a passar por um processo de tratamento, desta vez nas **Estações de Tratamento de Águas Residuais**. No final, temos a certeza de que estamos a devolver a água limpa à Natureza, para poder ser utilizada novamente.

# SABES COMO UTILIZAS A ÁGUA NO DIA-A-DIA?



Utiliza o autoclismo só quando necessário e em regime económico.



Enquanto lavas os dentes, utiliza um copo com água e fecha bem a torneira.



Sempre que possível, toma duche em vez de banho de imersão, tenta demorar pouco tempo e não te esqueças de fechar a torneira enquanto te ensaboas.



Enquanto a água do duche não aquece, aproveita-a para as descargas do autoclismo ou para regar.



Diz aos teus pais para usarem as máquinas da roupa e loiça com a carga máxima e utilizarem pouco detergente para não poluir o Ambiente.

## DICAS E TRUQUES !



Enche o lava-loiça para lavar a loiça, não deixes a água a correr.



Aproveita a água da lavagem de frutas e legumes para regar as plantas.



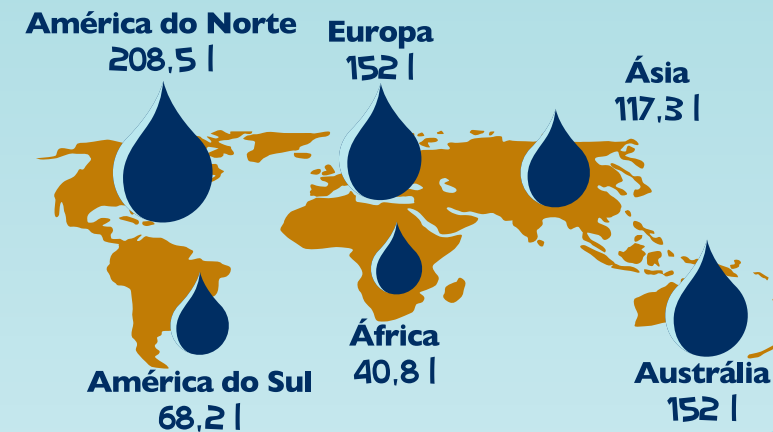
Deves regar o jardim de manhã ou à noite para evitar a evaporação da água com o calor e, se possível, utiliza um regador.



Diz aos teus pais para lavarem o carro com um balde e uma esponja em vez da mangueira, ou então, vai a uma estação de serviço.

## Distribuição de Água Potável no Mundo

(Uso Doméstico) ● litros/pessoa.dia



## SABIAS QUE

menos de 1% da água doce disponível na Terra corresponde a água potável!?

É verdade, a água potável é um bem cada vez mais escasso e por isso temos que saber poupá-la. Há muitos países onde as secas são constantes e as pessoas quase não têm água para beber!

