



Uma torneira a pingar pode desperdiçar mais de 200 litros de água por dia. Uma torneira aberta pode gastar 12 a 20 litros por minuto.

Feche-a bem e, no caso de estar avariada, pede aos teus pais para a mandar arranjar.

Quando ajudares os teus pais a lavar o carro, lembra-te que não é preciso estar sempre com a mangueira aberta. Usa baldes e um esfregão e deixa a mangueira para o fim.



Há plantas que necessitam de pouca água. Evita regá-las sem necessidade. Se possível, utiliza água de poços ou ribeiros ou mesmo água da lavagem de legumes ou frutos. Regar de manhã cedo ou à noite, é poupar a água que se perde com o calor ou o sol.

A rega por aspersores tem maior eficiência que com uma mangueira normal. Mas cuidado na localização de modo a não regar as estradas. Estes podem ser programados. Também as mangueiras podem ser equipadas com sistemas de fecho automático.

AGUAS DO OESTE, S.A. - Comento de São Miguel das Gaieiras 2510-718 Gaieiras Tel. 262 955 200 Fax 262 955 201  
E-mail: aee@aguasdoeste.com n.º azul: 808 202 533 www.aguasdoeste.pt

# Aprende a Poupar Água!



O presente projecto, co-financiado pela União Europeia, contribui para a redução das disparidades sociais e económicas entre os cidadãos da União Europeia





Um banho de imersão pode gastar até 260 litros de água, um duche gasta apenas cerca de 25 litros, se demorares cinco minutos.

Evita os banhos de imersão e, ao tomar duche, fecha a água enquanto te ensaboas.

Não demores no chuveiro mais tempo que o necessário.



Em cada descarga do autoclismo gasta-se **10 a 15 litros** de água. Utiliza-o só quando necessário.

Diz aos teus pais para colocarem uma garrafa de litro e meio, cheia de água e fechada, dentro do autoclismo, ou para o ajustarem no volume mínimo, se possível. Assim, cada vez que o descarregares, pouparás litro e meio de água, ou seja, mais de **500 litros** por mês na casa de uma família média.

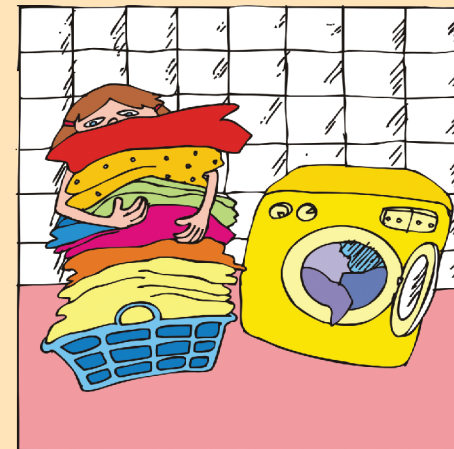
(Atenção: a garrafa não deve interferir com o mecanismo de descarga.)

Se o autoclismo estiver a perder água, diz aos teus pais para o mandar logo arranjar. Se avariar, podes substituí-lo por modelos de baixo consumo de água. Usar autoclismos duplos significa poupar quantidades consideráveis de água.



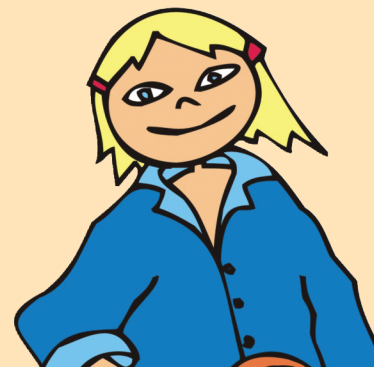
Enquanto lavas os dentes ou as mãos, para quê deixar a água a correr? Se a fechares, pouparás entre **10 a 30 litros** de água.

Diz ao teu pai para fazer o mesmo enquanto se barbeia, gastará assim menos água.



Diz aos teus pais para lavar a roupa só quando houver uma quantidade suficiente e para usarem os programas curtos. Estas máquinas gastam entre **70 a 150 litros** de água em cada lavagem.

Quando estiverem a lavar a louça, lembra-lhes para não lavarem em água corrente e usar uma quantidade mínima de detergente. Estarão, não só a poupar água como a evitar a poluição. Se tiveres máquina de lavar louça, diz aos teus pais para não a utilizar sem a carga completa. Quando ligada, ela consome cerca de **60 litros** de água.



**Aprende a Poupar Água!**